

АНТИКРИЗИСНОЕ УПРАВЛЕНИЕ

на сельскохозяйственных
предприятиях,
входящих в состав

BELOUSOV
GROUP 

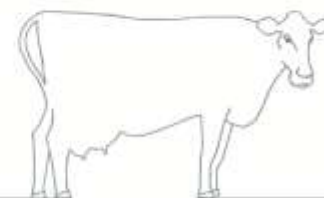
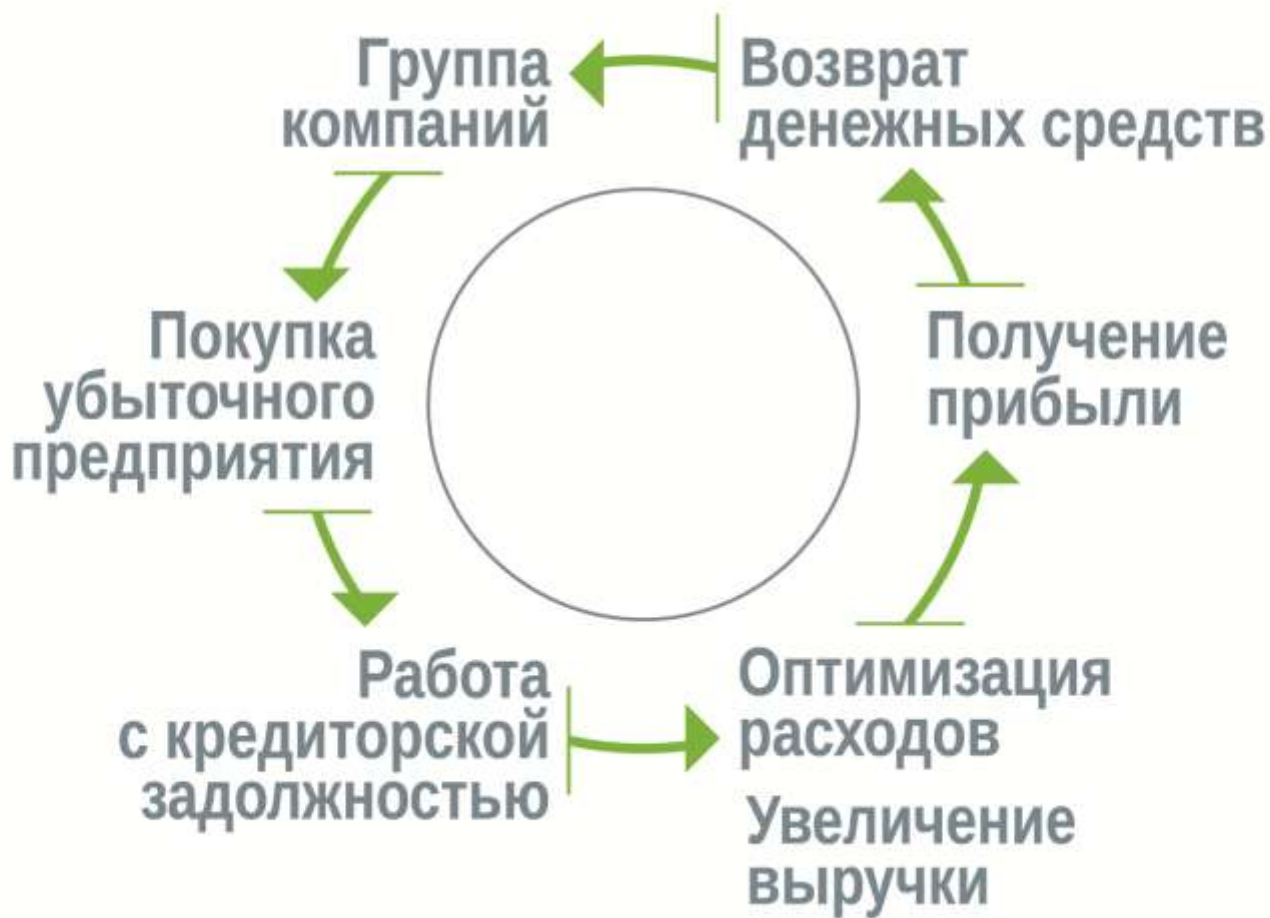


Схема вывода предприятия из состояния банкротства

Группа компаний имеет достаточное количество дополнительных средств для управления долговой нагрузкой



Способы расширения

земельного фонда и поголовья дойного стада:

Покупка старых активов

Убыточные предприятия

«Агрофирма «Тукса»

Успешные предприятия

Медвежьегорский
молокозавод

«Возрождение Салми»

Строительство новых агрокомплексов

Belousov Agro Park

Холоповицы

Тукса

Управление убыточными предприятиями:

Убыточное предприятие действия

Общие действия

Успешное предприятие действия

Реструктуризация
долговой нагрузки

Оптимизация кормления стада
с целью увеличения надоев

Работа с поголовьем,
ветеринария

Реконструкция и строительство
коровников для увеличения поголовья

Увеличение существующего
поголовья

Обновление парка техники
для заготовки качественных кормов

Оптимизация расходов

Сочетание опыта

двух типов содержания скота



≈ 30

максимальная эффективность ▶ **ЛИТРОВ**

трудовой ресурс ▶ **людей много**

3 лактации



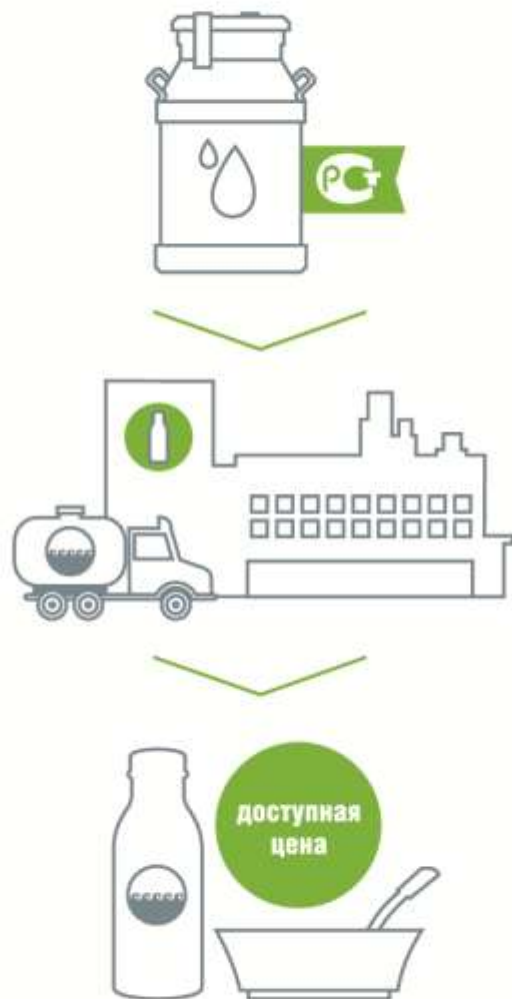
≈ 40

ЛИТРОВ ◀ максимальная эффективность

мало людей ◀ трудовой ресурс

лактаций **8**

Цель



**Производство
качественного сырья
с минимально возможной
себестоимостью
для дальнейшей
переработки**